



Sur le site de Glons

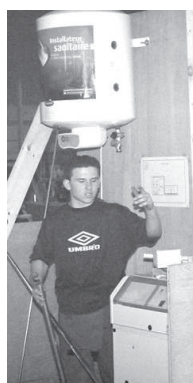
Enseignement professionnel et CEFA



au plein exercice

- 3^e
et
4^e**
- garage
 - cuisine
 - gros-oeuvre
 - équipement du bâtiment

Une formation de base pour apprendre un métier



au CEFA

- 3^e
et
4^e**
- garage
 - vente-étalage
 - cuisine
 - gros-oeuvre
 - équipement du bâtiment
- 5^e
et
6^e**
- garage
 - carrosserie
 - cuisine
 - vente-étalage
 - gros-oeuvre
 - sanitaire
 - carrelage
 - chauffage
 - toiture

Le CEFA : une alternance avec les garanties du suivi scolaire

- un accompagnateur pour 30 élèves;
- chaque semaine un contact entre l'entreprise et l'école;
- 2 jours par semaine, des cours adaptés aux besoins de l'entreprise;
- à la fin de la 6^e : certificat de 6^e professionnelle et certificat de qualification;
- contrat rémunéré (24 heures en entreprise).

